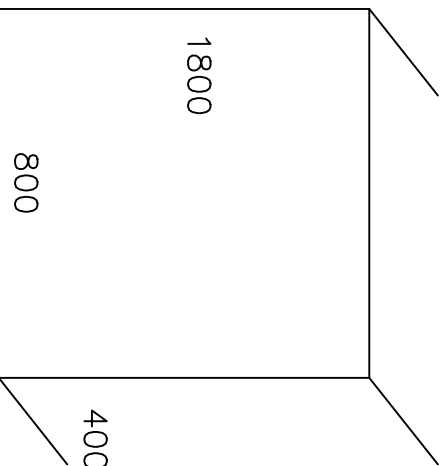


ROZVÁDZAČ R-H SÝPKA



TYPOVÝ POVRCHOVÝ ROZVÁDZAČ "P"
 VX25, RITTAL
 1800x800x400mm
 PRÍVOD: SPODOM
 VÝVODY: VRCHOM, SPODOM
 PRI OTVORENÝCH DVERÁCH: IP20
 PRI ZATVORENÝCH DVERÁCH: IP55

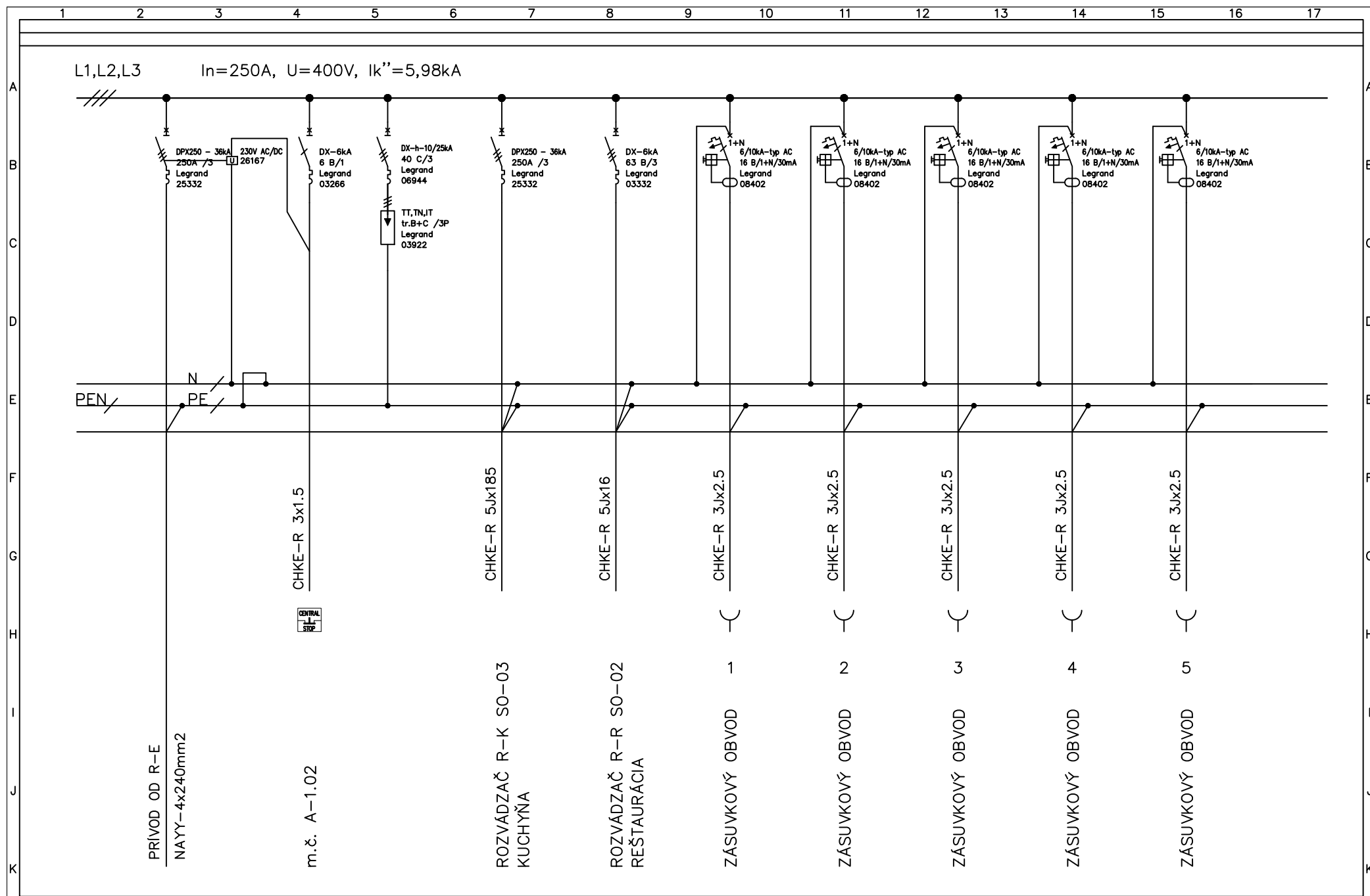
$I_k = 10 \text{ kA}$

Napäťová sústava 3+N+PE 50Hz 230V/400V/TN-C-S

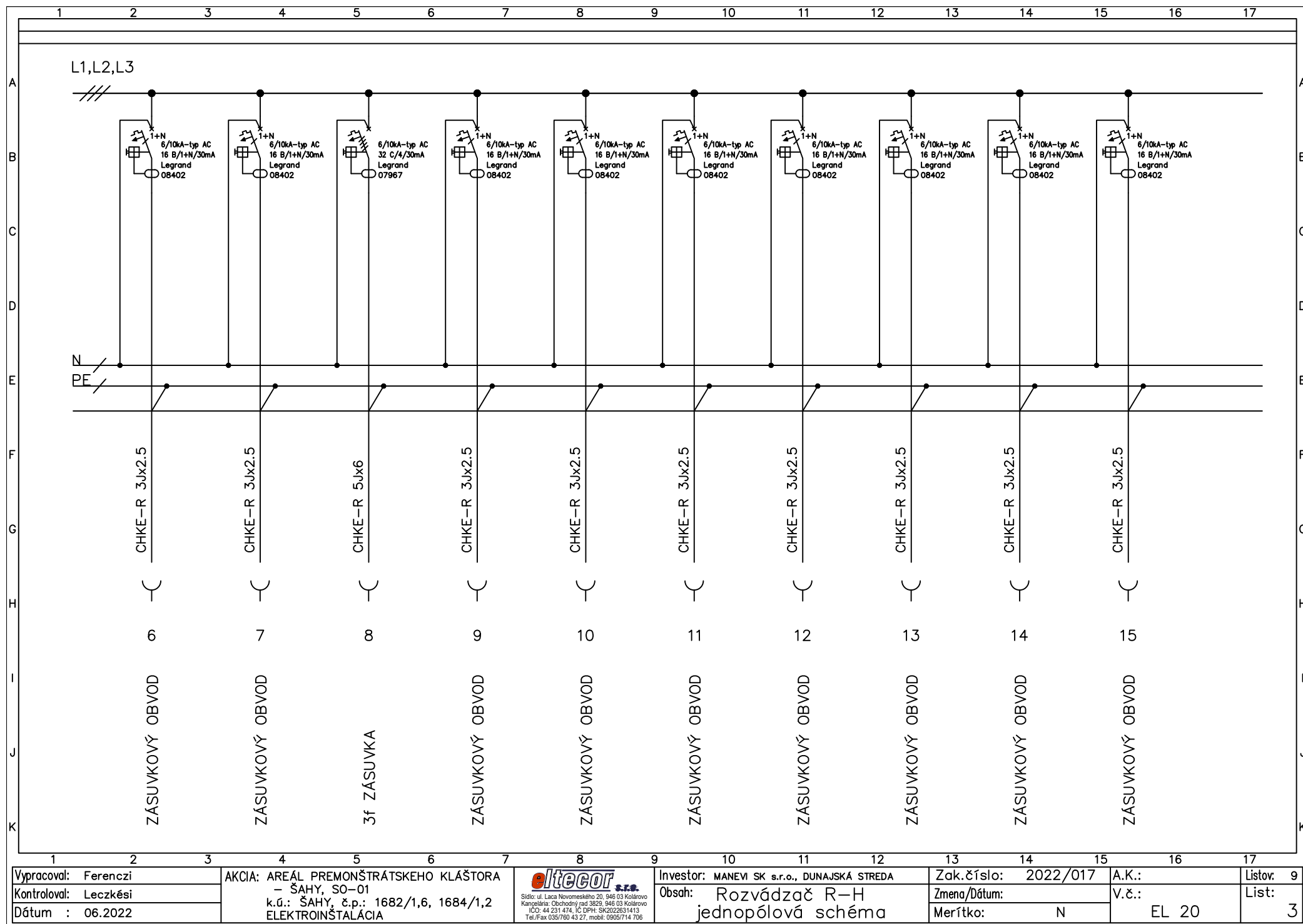
4.11 ochranné opatrenia v zmysle STN 33 2000-4-41/2019:

- 4.11.2 požiadavky na základnú ochranu
 - A.1 základná izolácia živých častí
 - A.2 zábrany alebo kryty
- B.2 prekážky
 - B.3 umiestnenie mimo dosahu
- 4.11.3 požiadavky na ochranu pri poruche
 - 4.11.3.1 ochranné uzemnenie a pospájanie
 - 4.11.3.2 samočinné odpojenie pri poruche
 - 4.11.3.3 doplnková ochrana - prúdový chránič
 - 4.11.4 systém TN

Vypracoval: Ferenczi	AKCIA: AREÁL PREMONŠTRÁTSKEHO KLÁŠTORA - ŠAHY, SO-01 k.ú.: ŠAHY, č.p.: 1682/1,6, 1684/1,2 ELEKTROINŠTALÁCIA		Investor: MANEVI SK s.r.o., DUNAJSKÁ STREDA	Zak.číslo: 2022/017	A.K.:	Listov: 9
Kontroloval: Leczkési			Obsah: Rozvádzač R-H	Zmena/Dátum:	V.č.:	List: 1
Dátum : 06.2022			jednopolová schéma	Merítko: N	EL 20	



Vypracoval: Ferenczi	AKCIA: AREÁL PREMONŠTRÁTSKEHO KLÁŠTORA - ŠAHY, SO-01	Investor: MANEVI SK s.r.o., DUNAJSKÁ STREDA	Zak.číslo: 2022/017	A.k.:	Listov: 9
Kontroloval: Leczkési	k.ú.: ŠAHY, č.p.: 1682/1,6, 1684/1,2	Obsah: Rozvádzač R-H	Zmena/Dátum:	V.č.:	List: 2
Dátum : 06.2022	ELEKTROINŠTALÁCIA	jednopolová schéma	Merítko: N	EL 20	



Vypracoval: Ferenczi
Kontroloval: Leczkési
Dátum : 06.2022

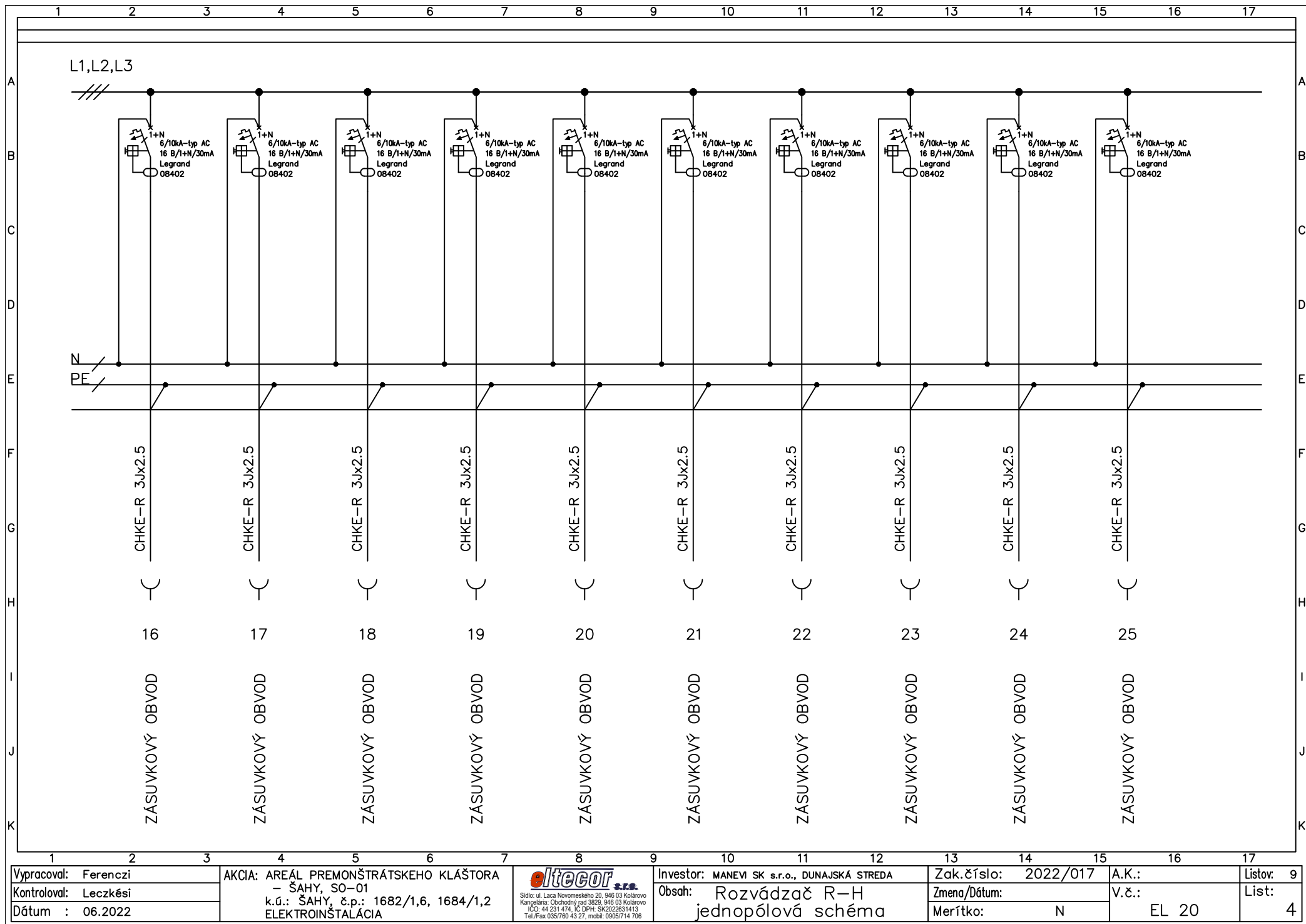
AKCIA: AREÁL PREMONŠTRÁTSKEHO KLÁŠTORA
- ŠAHY, SO-01
k.ú.: ŠAHY, č.p.: 1682/1,6, 1684/1,2
ELEKTROINŠTALÁCIA

oltecor s.r.o.
Sídlo: ul. Laca Novomeského 20, 946 03 Kolárovo
Kampárna: Obchodný rad 3829, 946 03 Kolárovo
IČO: 44 231 474, IČ DPH: SK2022631413
Tel./Fax 035/760 43 27, mobil: 0905/714 706

Investor: MANEVI SK s.r.o., DUNAJSKÁ STREDA
Obsah: Rozvážač R-H
jednopolová schéma

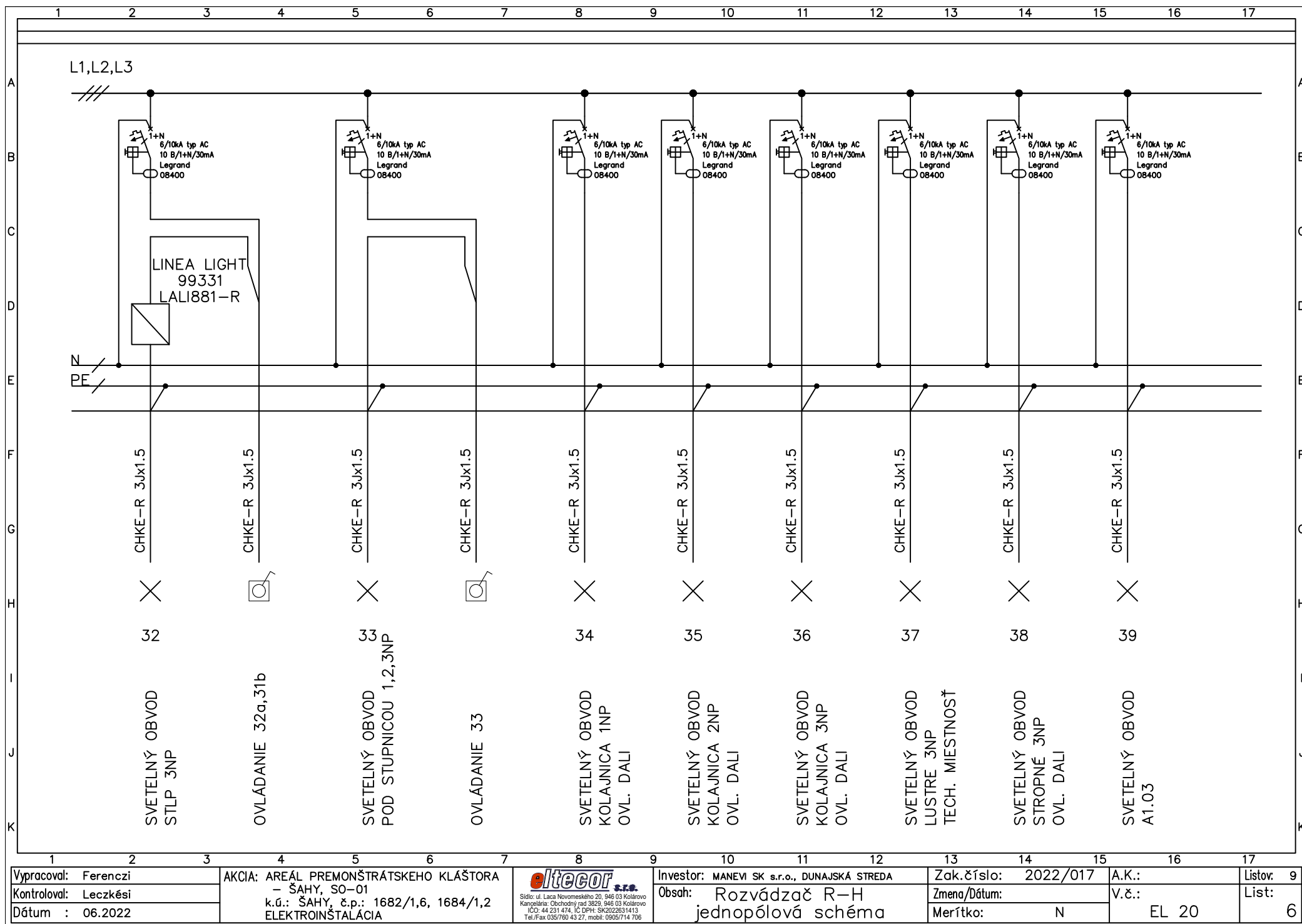
Zak.číslo: 2022/017
Zmena/Dátum:
Merítko: N

A.K.:
V.č.: EL 20
Listov: 9
List: 3



Vypracoval: Ferenczi	AKCIA: AREÁL PREMONŠTRÁTSKEHO KLÁŠTORA - ŠAHY, SO-01 k.ú.: ŠAHY, č.p.: 1682/1,6, 1684/1,2 ELEKTROINŠTALÁCIA		Investor: MANEVI SK s.r.o., DUNAJSKÁ STREDA	Zak.číslo: 2022/017	A.k.:	Listov: 9
Kontroloval: Leczkési			Obsah: Rozvážač R-H	Zmena/Dátum:	V.č.:	List: 4
Dátum : 06.2022			jednopolová schéma	Merítko: N	EL 20	





Vypracoval: Ferenczi
Kontroloval: Leczkési
Dátum : 06.2022

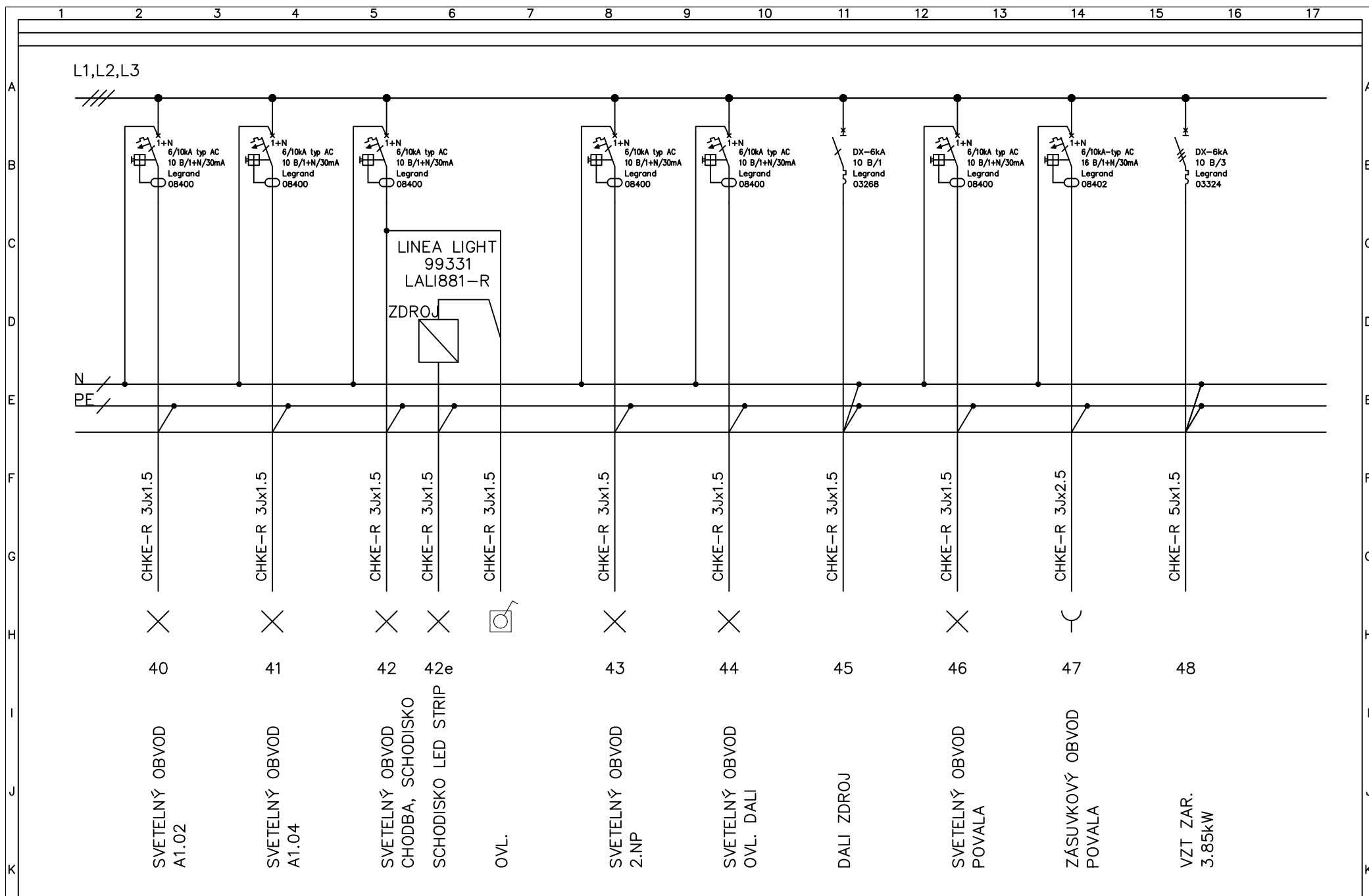
AKCIA: AREÁL PREMONŠTRÁTSKEHO KLÁŠTORA
- ŠAHY, SO-01
k.ú.: ŠAHY, č.p.: 1682/1,6, 1684/1,2
ELEKTROINŠTALÁCIA

oltacor s.r.o.
Sídlo: ul. Laca Novomeského 20, 946 03 Kolárovo
Kampárna: Obchodný rad 3829, 946 03 Kolárovo
IČO: 44 231 474, IČ DPH: SK2022631413
Tel./Fax 035/760 43 27, mobil: 0905/714 706

Investor: MANEVI SK s.r.o., DUNAJSKÁ STREDA
Obsah: Rozvážač R-H
jednopolová schéma

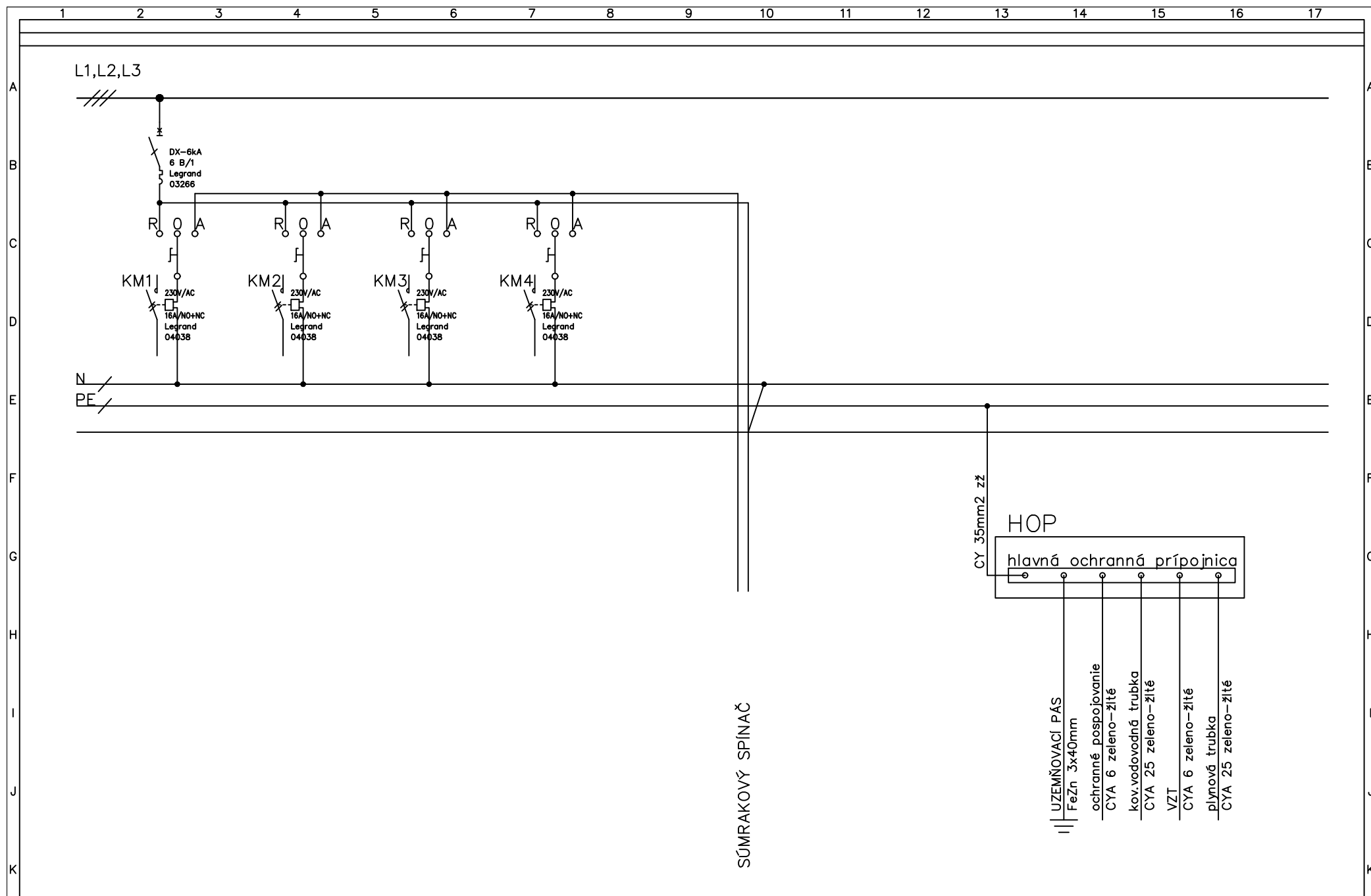
Zak.číslo: 2022/017
Zmena/Dátum:
Merítko: N

A.K.:
V.č.: EL 20
Listov: 9
List: 6



Vypracoval: Ferenczi	AKCIA: AREÁL PREMONŠTRÁTSKEHO KLÁŠTORA - ŠAHY, SO-01	Investor: MANEVI SK s.r.o., DUNAJSKÁ STREDA	Zak.číslo: 2022/017	A.K.:	Listov: 9
Kontroloval: Leczkési	k.ú.: ŠAHY, č.p.: 1682/1,6, 1684/1,2	Obsah: Rozvážač R-H	Zmena/Dátum:	V.č.:	List: 7
Dátum : 06.2022	ELEKTROINŠTALÁCIA	Merítko: N	EL 20		





Vypracoval: Ferenczi	AKCIA: AREÁL PREMONŠTRÁTSKEHO KLÁŠTORA - ŠAHY, SO-01		Investor: MANEVI SK s.r.o., DUNAJSKÁ STREDA	Zak.číslo: 2022/017	A.K.:	Listov: 9
Kontroloval: Leczkési	k.ú.: ŠAHY, č.p.: 1682/1,6, 1684/1,2		Obsah: Rozvádzač R-H	Zmena/Dátum:	V.č.:	List: 9
Dátum : 06.2022	ELEKTROINŠTALÁCIA		jednopolová schéma	Merítko: N	EL 20	